

Sunline®

Die smarte Absturzsicherung

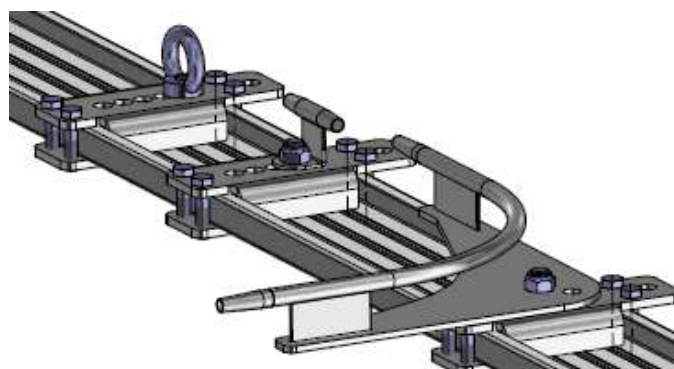
Das Sunline® Seilsystem wird direkt auf belastete Novotegra® Grundschiene befestigt. Die einfache Direktmontage auf das bestehende Photovoltaik Befestigungssystem reduziert Installationskosten und mindert das Risiko einer Falschmontage. Sunline® erfüllt und übertrifft die Anforderungen der EN795 Typ E und C (Seilsystem) und ist entsprechend zertifiziert.

Die Modularität dieses speziell konzipierten Sicherheits- Seilsystems ermöglicht deren Einsatz in den unterschiedlichsten Situationen. Unter anderem empfiehlt sich der Einsatz von Sunline® für folgende Anwendungen:

- ✓ Permanente Installationen
- ✓ Photovoltaik Installationen auf Flachdächer
- ✓ Nachrüstung einer Absturzsicherung auf bestehenden Solaranlagen

Die einzelnen Bestandteile des Sunline® sind so konzipiert, dass mit wenigen, standardisierten Produkten alle Anwendungsbedürfnisse abgedeckt werden. Somit ist eine hohe Flexibilität gewährleistet – auch bei Umbauten der Anlage.

Nutzen Sie unsere grosse Erfahrung in der konzeptionellen Planung und Installation von Sunline Sicherheitsanlagen. Unser Spezialisten-Team steht Ihnen gerne zur Verfügung.



Primeline® Kurvenelement auf belastete **Novotegra®** Grundschiene befestigt. Sicherheitsseil 8mm (MBK 36kN)

Sunline® – Ihr idealer Problemlöser weil:

- Kurze Lieferfristen
- Tiefe Material- und Installationskosten
- Geringe Wartungs- und Lebenszykluskosten
- Modulares System mit wenigen, standardisierten Einzelkomponenten
- Geringer Strahlverlust
- Wenig Ballast notwendig
- Mögliche Anpassungen während des Installationsprozesses

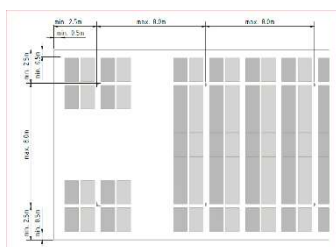
Sunline® Die smarte Absturzsicherung

Beispiel eines Montageprozess

EN795:2012 Typ E und C zertifiziert

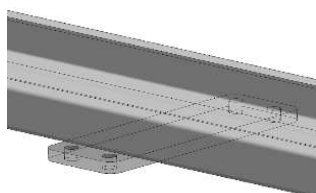
PSA-EU Verordnung 2016/425

Schritt 1



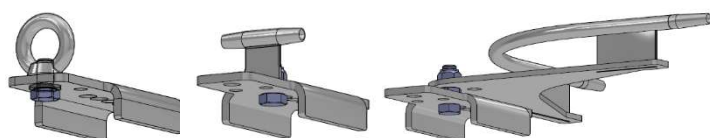
Anordnung der Novotegra®
QE-Grundschiene gemäss Verlegeplan

Schritt 2



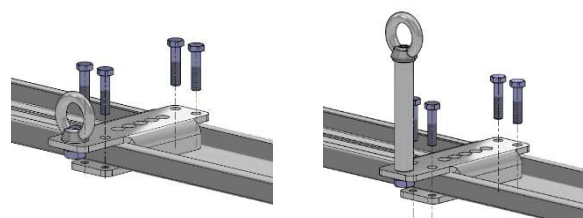
Positionieren der «**unteren Klemmplatten**» gemäss
Verlegeplan für die Absturzsicherung

Schritt 3



Montage der **Gewindösen**, **Zwischenhalterungen**
und **Kurvenelementen**

Schritt 4



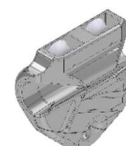
Verschrauben der (vor-) montierten oberen
Klemmplatte auf die untere

Schritt 5



Befestigung der **Primeline®** Seilkomponenten.
Einführen, Spannen und Pressen des
Sicherheitsseils

Schritt 6



Anbringung des **Typenschildes**, des **NFC-Tags**
und des **2-Rollengleiters**.

Schulung der Nutzer und Inbetriebnahme.